

República de Turquía



Principales indicadores*

	Año	Turquía	México
Población (millones)	2011	74.7	113.9
PIB (mmd)	2011	772.3	1,154.0
PIB per cápita (dólares)	2011	10,363.0	10,153.0
PIB real (variación porcentual respecto del año anterior)	2011	5.6	3.9
Exportaciones (mmd)	2011	134.9	349.5
Importaciones (mmd)	2011	240.8	350.8
Balanza comercial (mmd)	2011	-105.8	-1.3
Principales socios comerciales	2011	UE, Rusia, EU	EU, China, UE
Grado de apertura comercial (Com. Tot./PIB)	2011	48.0	60.6
Índice global de competitividad (de 142 países)	2011-2012	59	58
Inversión extranjera directa (mmd)	2011	15.8	20.3
Déficit público (%PIB)	2011	-2.4 ^e	-2.5
Deuda pública (%PIB)	2011	43.0 ^e	33.8
Deuda externa (mmd)	2011	306.5 ^e	206.4
Inflación (incremento porcentual)	2011	10.4	3.8
Desempleo (% de PEA)	2011	10.5	4.5
Reservas (mmd)	2011	88.2	149.2

*Con datos de European Bank for Reconstruction and Development, Banco Central de la República de Turquía, OCDE, OMC, FMI, Banco de México y Secretaría de Economía.

^eDatos estimados al cuarto trimestre de 2011.

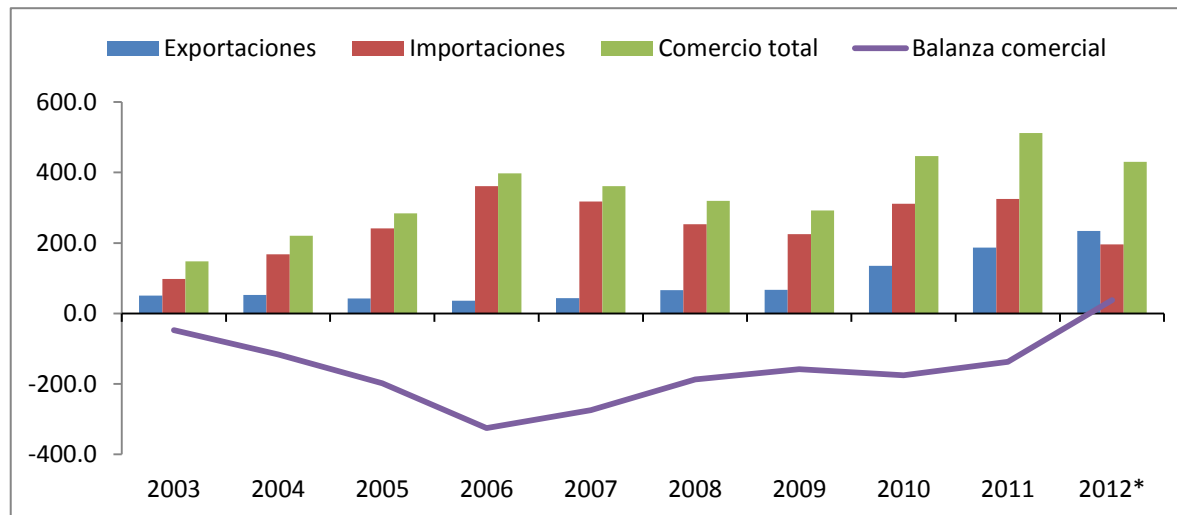
Balanza Comercial México - Turquía (Millones de dólares)

	2003	2004	2005	2006	2007	2008	2009	2010	2011	2011*	2012*	Var% 12*/11*
Exportaciones	50.5	52.2	42.9	36.3	43.5	66.1	67.1	135.6	187.3	86.9	234.0	169.28
Importaciones	97.6	168.3	241.5	361.2	317.6	253.1	225.5	311.2	325.0	154.2	196.4	27.37
Balanza comercial ^{1/}	-47.1	-116.1	-198.6	-324.9	-274.1	-187.0	-158.4	-175.6	-137.7	-67.3	37.6	./
Comercio total ^{1/}	148.1	220.5	284.4	397.5	361.1	319.2	292.6	446.8	512.3	241.1	430.4	78.52

* Datos a junio

^{1/} En ocasiones existen diferencias a causa del redondeo decimal.

Fuente: Secretaría de Economía con datos del Banco de México.



Fuente: Secretaría de Economía con datos del Banco de México.

Comercio bilateral

Turquía

- Representa el **2° socio comercial** entre los países de Europa que no forman parte de UE ni AELC.*
- **Registra 430.4 millones de dólares.***
- **Representa el 29.8% del comercio total de México con esos países.***

* Datos a junio de 2012

** En ocasiones existen diferencias a causa del redondeo decimal.

Fuente: Secretaría de Economía con datos del Banco de México.

Inversión de Turquía en México

- **-0.04 millones de dólares (*)**.
- **143°** inversionista respecto a todos los países que invierten en México (*).
- Los sectores que concentran mayor inversión son:
Otros Servicios, Comercio y Servicios Financieros.
- Hay **49 empresas** con inversión de Turquía en México (junio de 2012)

(*) Inversión acumulada de 1999 a junio de 2012

Fuente: Secretaría de Economía, Dirección General de Inversión Extranjera.

Principales productos

Exportaciones de México a Turquía	%	Importaciones provenientes de Turquía	%
Demás vehículos automóviles para transporte de mercancías, de peso < a 5 t.	20.1	Varillas corrugadas o barras para armadura, para cemento u hormigón.	5.6
Garbanzos, de vainas secas desvainadas, aunque estén mondadas o partidas.	14.2	Cajas de cambio, para tractores de rueda (excepto las carretillas tractor).	3.1
Las demás formas en bruto de oro, para uso no monetario.	11.0	Minerales de cinc y sus concentrados.	3.0
Bovinos para abasto, cuando sean importados por Industrial de Abastos.	9.1	Bombas para motores de encendido por chispa o compresión para inyección de diesel.	2.9
Policloruro de vinilo (p.v.c.) obtenido por el proceso de polimerización en masa o suspensión.	7.5	Demás pantalones largos, con peto o cortos, de algodón, para hombres o niños.	2.6