

Reino de Suecia



Principales indicadores*

	Año	Suecia	México
Población (millones)	2011	9.4	113.9
PIB (mmd)	2011	538.2	1,154.0
PIB per cápita (dólares)	2011	57,255.0	10,153.0
PIB real (variación porcentual respecto del año anterior)	2011	3.9	3.9
Exportaciones (mmd)	2011	187.1	349.5
Importaciones (mmd)	2011	175.9	350.8
Balanza comercial (mmd)	2011	11.1	-1.3
Principales socios comerciales	2011	UE, Noruega, EU	EU, China, UE
Grado de apertura comercial (Com. Tot./PIB)	2011	67.4	60.6
Índice global de competitividad (de 142 países)	2011-2012	3	58
Inversión extranjera directa (mmd)	2011	22.0 ^e	20.3
Déficit público (%PIB)	2011	0.3	-2.5
Deuda pública (%PIB)	2011	38.8	33.8
Deuda externa (mmd)	2011	1,016.0 ^{1/}	206.4
Inflación (incremento porcentual)	2011	0.4	3.8
Desempleo (% de PEA)	2011	7.4	4.5
Reservas (mmd)	2011	50.3	149.2

*Con datos de Eurostat, Banco Central de Suecia, Statistics Sweden, OCDE, OMC, FMI, Banco de México y Secretaría de Economía.

^eDatos estimados al cuarto trimestre de 2011.

^{1/} Cifra al 30 de junio de 2011

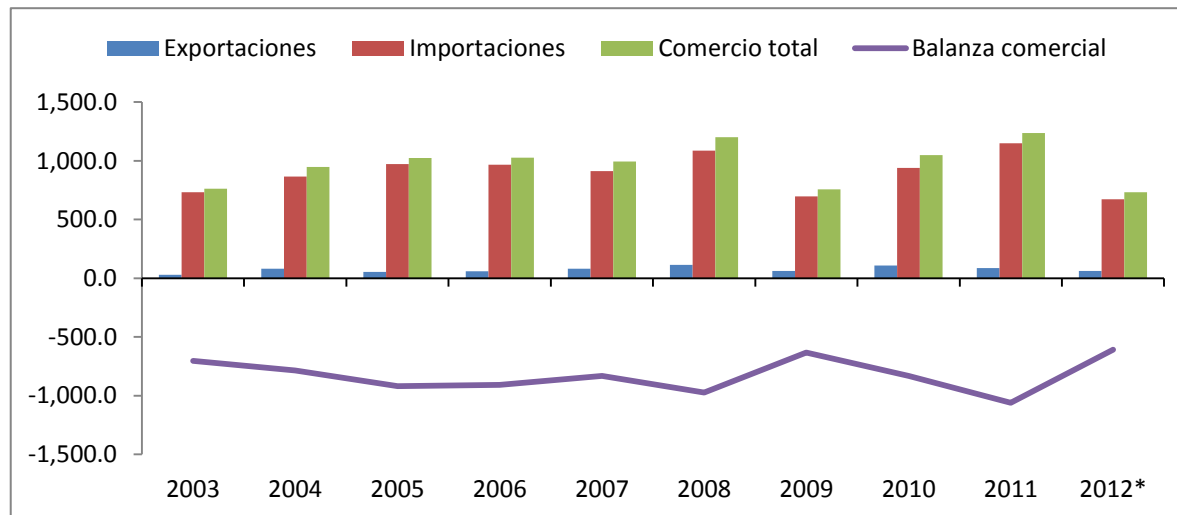
Balanza Comercial México - Suecia (Millones de dólares)

	2003	2004	2005	2006	2007	2008	2009	2010	2011	2011*	2012*	Var% 12*/11*
Exportaciones	28.5	80.2	52.8	59.2	80.6	113.7	61.5	108.5	87.3	45.8	61.8	34.9
Importaciones	733.2	866.9	971.9	966.5	913.2	1,086.9	695.7	939.2	1,148.1	610.5	671.4	10.0
Balanza comercial ^{1/}	-704.7	-786.7	-919.1	-907.3	-832.6	-973.2	-634.2	-830.7	-1,060.8	-564.7	-609.6	/
Comercio total ^{1/}	761.7	947.1	1,024.7	1,025.7	993.8	1,200.6	757.2	1,047.7	1,235.4	656.3	733.2	11.7

* Datos a junio

^{1/} En ocasiones existen diferencias a causa del redondeo decimal.

Fuente: Secretaría de Economía con datos del Banco de México.



Fuente: Secretaría de Economía con datos del Banco de México.

Comercio bilateral

Suecia

- Representa el **8° socio comercial** entre los Estados Miembros de la Unión Europea.*

- Registra **733.2 millones de dólares**.*

- Representa el **2.3% del comercio total de México con la UE**.*

* Datos a junio de 2012

'' En ocasiones existen diferencias a causa del redondeo decimal.

Fuente: Secretaría de Economía con datos del Banco de México.

Inversión de Suecia en México

- **1.5 miles de millones de dólares (*)**.
- **7°** inversionista entre los Estados Miembros de la Unión Europea, representando el **1.38%** de la inversión acumulada (*).
- **12°** inversionista respecto a todos los países que invierten en México (*).
- Los sectores que concentran mayor inversión son:
Manufactura, Servicios Financieros y Otros Servicios.
- Hay **232 empresas** con inversión de Suecia en México (junio de 2012)

(*) Inversión acumulada de 1999 a junio de 2012

Fuente: Secretaría de Economía, Dirección General de Inversión Extranjera.

Principales productos

Exportaciones de México a Suecia	%	Importaciones provenientes de Suecia	%
Turborreactores, de empuje superior a 25 kn.	34.3	Las demás partes para teléfonos, que incorporen al menos un circuito modular.	9.9
Circuitos modulares para teléfonos, incluidos celulares y de otras redes inalámbricas.	8.7	Cargador frontal, de accionamiento hidráulico, montados sobre ruedas.	7.9
Etileno.	8.1	Medicamentos a base de succinato de metoprolol incluso con hidroclorotiazida.	6.5
Demás partes para turborreactores, turbopropulsores y demás turbinas de gas.	5.3	Demás chasis de tractores, vehículos automotrices y camiones, equipado con su motor.	6.1
Cerveza de malta.	4.9	Turbinas, de potencia superior a 40 mw.	5.3