

República de Polonia



Principales indicadores*

	Año	Polonia	México
Población (millones)	2011	37.9	113.9
PIB (mmd)	2011	513.8	1,154.0
PIB per cápita (dólares)	2011	13,556.0	10,153.0
PIB real (variación porcentual respecto del año anterior)	2011	4.3	3.9
Exportaciones (mmd)	2011	187.4	349.5
Importaciones (mmd)	2011	207.7	350.8
Balanza comercial (mmd)	2011	-20.3	-1.3
Principales socios comerciales	2011	UE, Rusia, China	EU, China, UE
Grado de apertura comercial (Com. Tot./PIB)	2011	76.8	60.6
Índice global de competitividad (de 142 países)	2011-2012	41	58
Inversión extranjera directa (mmd)	2011	14.2 ^e	20.3
Déficit público (%PIB)	2011	-5.1	-2.5
Deuda pública (%PIB)	2011	56.3	33.8
Deuda externa (mmd)	2011	306.9	206.4
Inflación (incremento porcentual)	2011	4.5	3.8
Desempleo (% de PEA)	2011	9.6	4.5
Reservas (mmd)	2011	97.8	149.2

*Con datos de Eurostat, Banco Nacional de Polonia, Oficina Central de Estadística, OCDE, OMC, FMI, Banco de México y Secretaría de Economía.

^eDatos estimados al cuarto trimestre de 2011.

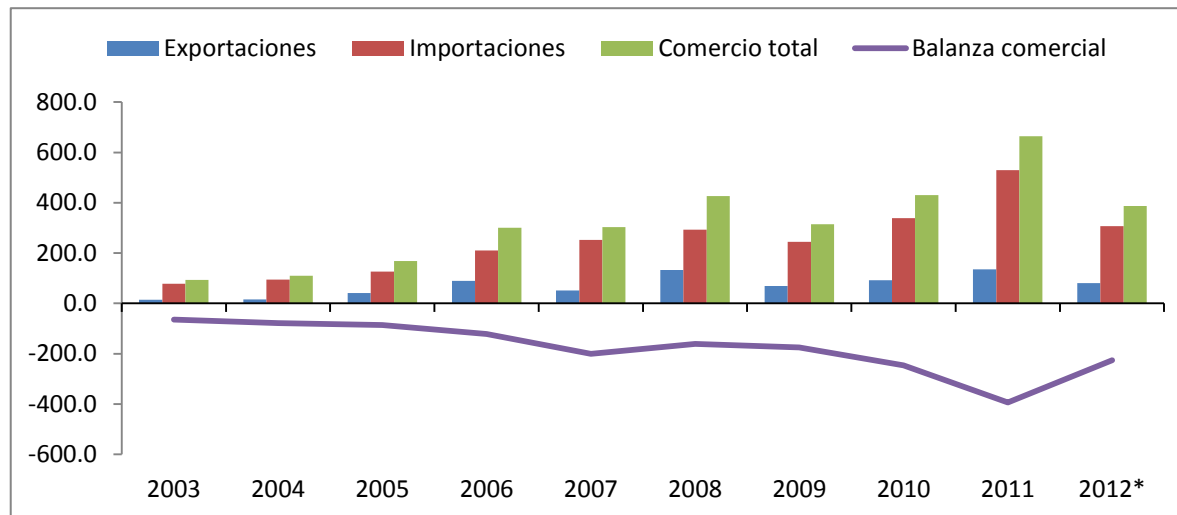
Balanza Comercial México - Polonia (Millones de dólares)

	2003	2004	2005	2006	2007	2008	2009	2010	2011	2011*	2012*	Var% 12*/11*
Exportaciones	14.5	15.3	41.3	89.6	51.6	132.8	69.7	92.5	134.8	61.5	80.8	31.4
Importaciones	78.6	94.1	126.8	210.8	251.9	293.4	244.7	338.1	528.9	218.8	306.7	40.2
Balanza comercial ^{1/}	-64.1	-78.8	-85.5	-121.2	-200.3	-160.6	-175.0	-245.6	-394.1	-157.3	-225.9	/
Comercio total ^{1/}	93.1	109.4	168.1	300.4	303.5	426.2	314.4	430.6	663.7	280.3	387.5	38.2

* Datos a junio

^{1/} En ocasiones existen diferencias a causa del redondeo decimal.

Fuente: Secretaría de Economía con datos del Banco de México.



Fuente: Secretaría de Economía con datos del Banco de México.

Comercio bilateral

Polonia

- Representa el **13° socio comercial entre los Estados Miembros de la Unión Europea.***
- **Registra 387.5 millones de dólares.***
- **Representa el 1.2% del comercio total de México con la UE.***

* Datos a junio de 2012

** En ocasiones existen diferencias a causa del redondeo decimal.

Fuente: Secretaría de Economía con datos del Banco de México.

Inversión de Polonia en México

- **17.1 millones de dólares (*).**
- **15°** inversionista entre los Estados Miembros de la Unión Europea, representando el **0.02%** de la inversión acumulada (*).
- **48°** inversionista respecto a todos los países que invierten en México (*).
- Los sectores que concentran mayor inversión son:
Manufactura, Servicios Financieros y Otros Servicios.
- Hay **38 empresas** con inversión de Polonia en México (junio de 2012)

(*) Inversión acumulada de 1999 a junio de 2012

Fuente: Secretaría de Economía, Dirección General de Inversión Extranjera.

Principales productos

Exportaciones de México a Polonia	%	Importaciones provenientes de Polonia	%
Demás dispositivos, aparatos e instrumentos de cristal líquido y para óptica.	23.4	Aparatos de redes de área local (lan).	9.2
Las demás navajas y máquinas de afeitar, de metal común.	16.7	Coques y semicoques de hulla, lignito o turba, incluso aglomerados.	7.8
Demás partes para turborreactores, turbopropulsores y demás turbinas de gas.	11.7	Hojas para máquinas de afeitar, incluidos los esbozos en fleje.	4.5
Unidades de memoria.	7.9	Partes para asientos del tipo de los utilizados en vehículos automóviles.	3.4
Demás manufacturas de plástico y manufacturas de las demás polímeros.	5.0	Azufre en bruto y azufre sin refinar.	3.3