

# Reino de Noruega



## Principales indicadores\*

	Año	Noruega	México
<b>Población (millones)</b>	2011	4.9	113.9
<b>PIB (mmd)</b>	2011	479.3	1,154.0
<b>PIB per cápita (dólares)</b>	2011	97,816.0	10,153.0
<b>PIB real (variación porcentual respecto del año anterior)</b>	2011	2.4	3.9
<b>Exportaciones (mmd)</b>	2011	131.4 <sup>1/</sup>	349.5
<b>Importaciones (mmd)</b>	2011	77.3 <sup>1/</sup>	350.8
<b>Balanza comercial (mmd)</b>	2011	54.1 <sup>1/</sup>	-1.3
<b>Principales socios comerciales</b>	2011	UE, EU, China	EU, China, UE
<b>Grado de apertura comercial (Com. Tot./PIB)</b>	2011	44.6 <sup>1/</sup>	60.6
<b>Índice global de competitividad (de 142 países)</b>	2011-2012	16	58
<b>Inversión extranjera directa (mmd)</b>	2011	2.5	20.3
<b>Déficit público (%PIB)</b>	2011	13.5 <sup>e</sup>	-2.5
<b>Deuda pública (%PIB)</b>	2011	49.7 <sup>e</sup>	33.8
<b>Deuda externa (mmd)</b>	2011	644.5 <sup>2/</sup>	206.4
<b>Inflación (incremento porcentual)</b>	2011	-0.1	3.8
<b>Desempleo (% de PEA)</b>	2011	3.2 <sup>1/</sup>	4.5
<b>Reservas (mmd)</b>	2011	48.7	149.2

\*Con datos de Eurostat, Banco de Noruega, Statistics Norway, OCDE, OMC, FMI, Banco de México y Secretaría de Economía.

<sup>e</sup>Datos estimados al cuarto trimestre de 2011.

<sup>1/</sup> Cifras a 2010

<sup>2/</sup> Cifra a 30 de junio de 2011

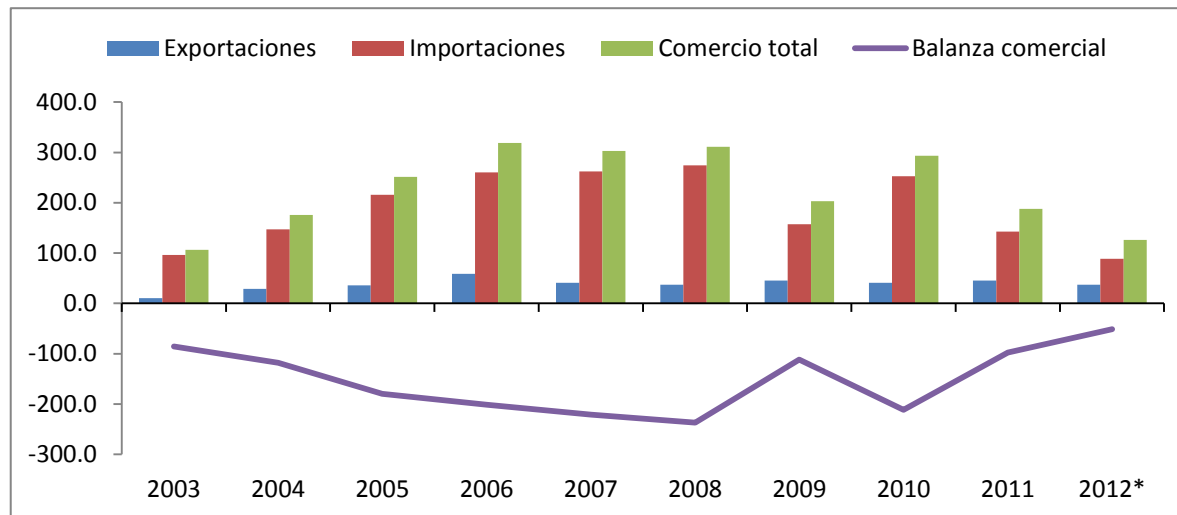
## Balanza Comercial México - Noruega (Millones de dólares)

	2003	2004	2005	2006	2007	2008	2009	2010	2011	2011*	2012*	Var% 12*/11*
<b>Exportaciones</b>	10.2	29.0	35.8	58.5	41.0	37.2	45.6	40.9	45.1	25.7	37.3	45.1
<b>Importaciones</b>	96.0	146.9	215.8	260.0	262.0	274.2	157.4	252.5	142.6	60.9	88.5	45.3
<b>Balanza comercial <sup>1/</sup></b>	-85.8	-117.9	-180.0	-201.5	-221.0	-237.0	-111.8	-211.6	-97.5	-35.2	-51.2	/
<b>Comercio total <sup>1/</sup></b>	106.2	175.9	251.6	318.5	303.0	311.4	203.0	293.4	187.7	86.6	125.8	45.3

\* Datos a junio

<sup>1/</sup> En ocasiones existen diferencias a causa del redondeo decimal.

Fuente: Secretaría de Economía con datos del Banco de México.



Fuente: Secretaría de Economía con datos del Banco de México.

## Comercio bilateral

### Noruega

- Representa el **2° socio comercial** entre los Estados de la Asociación Europea de Libre Comercio- AELC.\*

- **Registra 125.8 millones de dólares.\***

- **Representa el 8.5% del comercio total de México con la AELC.\***

\* Datos a junio de 2012

" En ocasiones existen diferencias a causa del redondeo decimal.

Fuente: Secretaría de Economía con datos del Banco de México.

## Inversión de Noruega en México

- **109.7 millones de dólares (\*)**.
- **2°** inversionista entre los Estados de la AELC, representando el **1.42%** de la inversión acumulada (\*).
- **36°** inversionista respecto a todos los países que invierten en México (\*).
- Los sectores que concentran mayor inversión son:  
**Otros Servicios, Manufactura y Minería.**
- Hay **69 empresas** con inversión de Noruega en México (junio de 2012)

(\*) Inversión acumulada de 1999 a junio de 2012

Fuente: Secretaría de Economía, Dirección General de Inversión Extranjera.

## Principales productos

Exportaciones de México a Noruega	%	Importaciones provenientes de Noruega	%
Tubos de entubado, lamina en caliente, con rosca, de diámetro entre 114.3 y 346.1 mm.	49.2	Propano.	25.7
Demás partes para turborreactores, turbopropulsores y demás turbinas de gas.	8.2	Abonos minerales con tres elementos fertilizantes: nitrógeno, fósforo, potasio.	19.0
Demás café sin tostar, sin descafeinar.	6.7	Sales dobles y mezclas entre sí de nitrato de calcio y nitrato de amonio.	11.9
Cerveza de malta.	6.3	Demás máquinas mecánicas con función propia, no expresadas en este capítulo.	2.9
Conductores eléctricos para tensión < a 1,000 v., de cobre o aluminio, con piezas de conexión.	5.5	Demás medicamentos mezclados o sin mezclar, dosificados para usos terapéuticos o profilácticos.	2.6