

Gran Ducado de Luxemburgo



Principales indicadores*

	Año	Luxemburgo	México
Población (millones)	2011	0.5	113.9
PIB (mmd)	2011	58.4	1,154.0
PIB per cápita (dólares)	2011	116.8	10,153.0
PIB real (variación porcentual respecto del año anterior)	2011	1.0	3.9
Exportaciones (mmd)	2011	21.7	349.5
Importaciones (mmd)	2011	28.7	350.8
Balanza comercial (mmd)	2011	-7.0	-1.3
Principales socios comerciales	2011	UE, China, EU	EU, China, UE
Grado de apertura comercial (Com. Tot./PIB)	2011	86.3	60.6
Índice global de competitividad (de 142 países)	2011-2012	23	58
Inversión extranjera directa (mmd)	2011	27.2 ^e	20.3
Déficit público (%PIB)	2011	-0.6	-2.5
Deuda pública (%PIB)	2011	18.2	33.8
Deuda externa (mmd)	2011	2,146.0 ^{1/}	206.4
Inflación (incremento porcentual)	2011	3.4	3.8
Desempleo (% de PEA)	2011	6.0	4.5
Reservas (mmd)	2011	1.0	149.2

*Con datos de Eurostat, Banco Central de Luxemburgo, Servicio Central de Estadística y Estudios Económicos, OCDE, OMC, FMI, Banco de México y Secretaría de Economía.

^eDatos estimados al cuarto trimestre de 2011.

^{1/} Cifras al 30 de junio de 2011

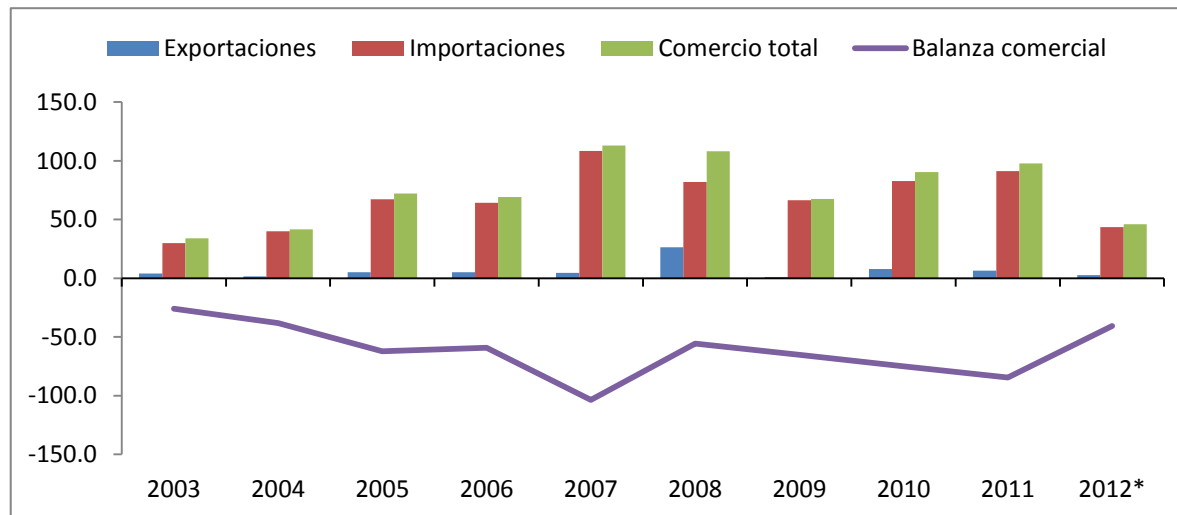
Balanza Comercial México - Luxemburgo (Millones de dólares)

	2003	2004	2005	2006	2007	2008	2009	2010	2011	2011*	2012*	Var% 12*/11*
Exportaciones	4.0	1.6	5.0	5.0	4.6	26.3	1.1	7.8	6.6	2.9	2.7	-6.9
Importaciones	29.9	39.9	67.2	64.1	108.3	81.9	66.3	82.7	91.1	47.1	43.4	-7.9
Balanza comercial ^{1/}	-25.9	-38.3	-62.2	-59.1	-103.7	-55.6	-65.2	-74.9	-84.5	-44.2	-40.7	/
Comercio total ^{1/}	33.9	41.5	72.2	69.1	112.9	108.2	67.4	90.5	97.7	50.0	46.1	-7.8

* Datos a junio

^{1/} En ocasiones existen diferencias a causa del redondeo decimal.

Fuente: Secretaría de Economía con datos del Banco de México.



Fuente: Secretaría de Economía con datos del Banco de México.

Comercio bilateral

Luxemburgo

- Representa el **23° socio comercial entre los Estados Miembros de la Unión Europea.***
- **Registra 46.1 millones de dólares.***
- **Representa el 0.1% del comercio total de México con la UE.***

* Datos a junio de 2012

** En ocasiones existen diferencias a causa del redondeo decimal.

Fuente: Secretaría de Economía con datos del Banco de México.

Inversión de Luxemburgo en México

- **2.9 miles de millones de dólares (*).**
- **5°** inversionista entre los Estados Miembros de la Unión Europea, representando el **2.55%** de la inversión acumulada (*).
- **10°** inversionista respecto a todos los países que invierten en México (*).
- Los sectores que concentran mayor inversión son:
Manufactura, Comercio y Comunicaciones y Transportes.
- Hay **314 empresas** con inversión de Luxemburgo en México (junio de 2012)

(*) Inversión acumulada de 1999 a junio de 2012

Fuente: Secretaría de Economía, Dirección General de Inversión Extranjera.

Principales productos

Exportaciones de México a Luxemburgo	%	Importaciones provenientes de Luxemburgo	%
Harinas silíceas fósiles y tierras silíceas análogas, de densidad aparente < a 1.	30.7	Los demás circuitos impresos, para aparatos de televisión y grabadoras.	24.8
Aleaciones de cinc.	24.7	Tablestacas de hierro o acero, incluso hechas con elementos ensamblados.	12.3
Minerales de plomo y sus concentrados.	13.9	Mercancías para el programa de promoción sectorial de la industria del papel y cartón.	9.1
Demás máquinas eléctricas con función propia, no expresadas en este capítulo.	12.4	Máquinas de moldear por inyección, para materias termoplásticas.	8.0
Óxido de cinc.	9.6	Hilados texturados de poliésteres.	7.7