

República de Letonia



Principales indicadores*

	Año	Letonia	México
Población (millones)	2011	2.2	113.9
PIB (mmd)	2011	28.5	1,154.0
PIB per cápita (dólares)	2011	12,954.0	10,153.0
PIB real (variación porcentual respecto del año anterior)	2011	5.4 ^e	3.9
Exportaciones (mmd)	2011	13.2	349.5
Importaciones (mmd)	2011	16.0	350.8
Balanza comercial (mmd)	2011	-2.8	-1.3
Principales socios comerciales	2011	UE, Rusia, Belarús	EU, China, UE
Índice global de competitividad (de 142 países)	2011-2012	64	58
Inversión extranjera directa (mmd)	2011	1.2 ^{1/}	20.3
Déficit público (%PIB)	2011	-3.5	-2.5
Deuda pública (%PIB)	2011	42.6	33.8
Deuda externa (mmd)	2011	41.0	206.4
Inflación (incremento porcentual)	2011	3.9	3.8
Desempleo (% de PEA)	2011	15.5	4.5
Reservas (mmd)	2011	6.3	149.2

*Con datos de Eurostat, Banco de Letonia, Oficina Central de Estadística de Letonia, OCDE, OMC, FMI, Banco de México y Secretaría de Economía.

^eDatos estimados al cuarto trimestre de 2011.

^{1/} Cifra a 2008.

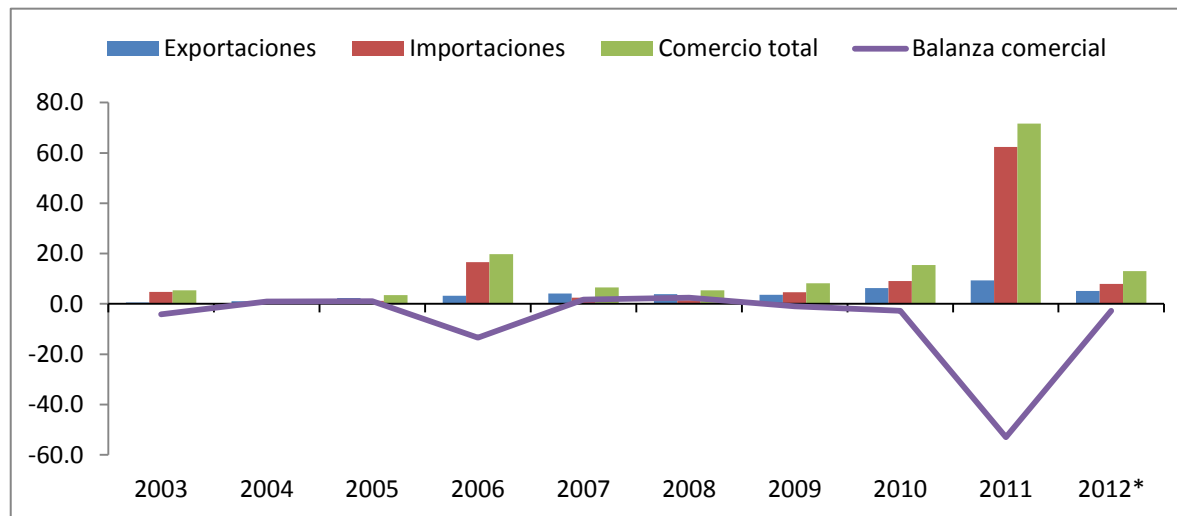
Balanza Comercial México - Letonia (Millones de dólares)

	2003	2004	2005	2006	2007	2008	2009	2010	2011	2011*	2012*	Var% 12*/11*
Exportaciones	0.6	1.1	2.3	3.2	4.1	3.9	3.6	6.3	9.3	4.2	5.1	21.4
Importaciones	4.8	0.2	1.2	16.6	2.4	1.5	4.6	9.1	62.3	56.6	7.9	-86.0
Balanza comercial ^{1/}	-4.2	0.9	1.1	-13.4	1.7	2.4	-1.0	-2.8	-53.0	-52.4	-2.8	./
Comercio total ^{1/}	5.4	1.3	3.5	19.8	6.5	5.4	8.2	15.4	71.6	60.8	13.0	-78.6

* Datos a junio

^{1/} En ocasiones existen diferencias a causa del redondeo decimal.

Fuente: Secretaría de Economía con datos del Banco de México.



Fuente: Secretaría de Economía con datos del Banco de México.

Comercio bilateral

Letonia

- Representa el **26° socio comercial entre los Estados Miembros de la Unión Europea.***
- **Registra 13 millones de dólares.***
- **Representa el 0.04% del comercio total de México con la UE.***

* Datos a junio de 2012

** En ocasiones existen diferencias a causa del redondeo decimal.

Fuente: Secretaría de Economía con datos del Banco de México.

Inversión de Letonia en México

- **0.0003 millones de dólares (*).**
- **27°** inversionista entre los Estados Miembros de la Unión Europea (*).
- **137°** inversionista respecto a todos los países que invierten en México (*).
- Los sectores que concentran mayor inversión son:
Comercio.
- Hay **una empresa** con inversión de Letonia en México (junio de 2012)

(*) Inversión acumulada de 1999 a junio de 2012

Fuente: Secretaría de Economía, Dirección General de Inversión Extranjera.

Principales productos

Exportaciones de México a Letonia	%	Importaciones provenientes de Letonia	%
Tequila.	45.9	Aceites minerales puros de petróleo, sin aditivo en carro-tanque, buque-t. y auto-t.	36.5
Las demás mechas, rovings e hilados, aunque estén cortados.	12.2	Demás desperdicios y desechos de pilas, baterías de pilas o acumuladores.	24.6
Jugo de naranja congelado, incluso con adición de azúcar u otro edulcorante.	11.9	Vodka.	15.4
Las demás máquinas de cordelería o cablería.	9.2	Turba (utilizada para cama de animales), proveniente del musgo sphagnum.	9.0
Cerveza de malta.	4.5	Mercancías p/el programa de promoción sectorial de la industria electrónica.	4.0