

# República de Islandia



## Principales indicadores\*

|  | Año       | Islandia            | México           |
|--|-----------|---------------------|------------------|
| <b>Población (millones)</b>                                      | 2011      | 0.3 <sup>e</sup>    | 113.9            |
| <b>PIB (mmd)</b>   | 2011      | 14.0 <sup>e</sup>   | 1,154.0          |
| <b>PIB per cápita (dólares)</b>                                  | 2011      | 43,750 <sup>e</sup> | 10,153.0         |
| <b>PIB real (variación porcentual respecto del año anterior)</b> | 2011      | 3.0 <sup>e</sup>    | 3.9              |
| <b>Exportaciones (mmd)</b>                                       | 2011      | 4.6 <sup>1/</sup>   | 349.5            |
| <b>Importaciones (mmd)</b>                                       | 2011      | 3.9 <sup>1/</sup>   | 350.8            |
| <b>Balanza comercial (mmd)</b>                                   | 2011      | 0.7 <sup>1/</sup>   | -1.3             |
| <b>Principales socios comerciales</b>                            | 2011      | UE,<br>Noruega, EU  | EU, China,<br>UE |
| <b>Grado de apertura comercial (Com. Tot./PIB)</b>               | 2011      | 60.7 <sup>1/</sup>  | 60.6             |
| <b>Índice global de competitividad (de 142 países)</b>           | 2011-2012 | 30                  | 58               |
| <b>Inversión extranjera directa (mmd)</b>                        | 2011      | 1.0                 | 20.3             |
| <b>Déficit público (%PIB)</b>                                    | 2011      | -6.0 <sup>e</sup>   | -2.5             |
| <b>Deuda pública (%PIB)</b>                                      | 2011      | 130.1 <sup>e</sup>  | 33.8             |
| <b>Deuda externa (mmd)</b>                                       | 2011      | 124.5 <sup>2/</sup> | 206.4            |
| <b>Inflación (incremento porcentual)</b>                         | 2011      | 5.3                 | 3.8              |
| <b>Desempleo (% de PEA)</b>                                      | 2011      | 7.4                 | 4.5              |
| <b>Reservas (mmd)</b>  | 2011      | 8.5                 | 149.2            |

\*Con datos de Eurostat, Banco Central de Islandia, Statistics Iceland, OCDE, OMC, FMI, Banco de México y Secretaría de Economía.

<sup>e</sup>Datos estimados al cuarto trimestre de 2011.

<sup>1/</sup> Cifras a 2010; <sup>2/</sup> Cifra al 30 de junio de 2011;

<sup>2/</sup> Cifra a 30 de junio de 2011

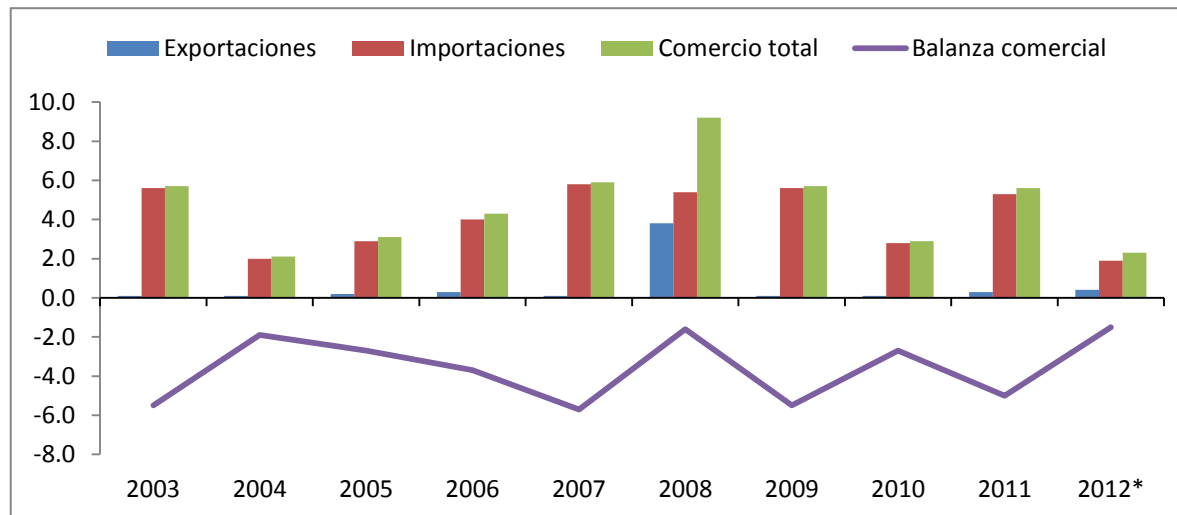
## Balanza Comercial México - Islandia (Millones de dólares)

|  | 2003 | 2004 | 2005 | 2006 | 2007 | 2008 | 2009 | 2010 | 2011 | 2011* | 2012* | Var%<br>12*/11* |
|--|------|------|------|------|------|------|------|------|------|-------|-------|-----------------|
| <b>Exportaciones</b>                   | 0.1  | 0.1  | 0.2  | 0.3  | 0.1  | 3.8  | 0.1  | 0.1  | 0.3  | 0.1   | 0.4   | 300.0           |
| <b>Importaciones</b>                   | 5.6  | 2.0  | 2.9  | 4.0  | 5.8  | 5.4  | 5.6  | 2.8  | 5.3  | 3.8   | 1.9   | -50.0           |
| <b>Balanza comercial <sup>1/</sup></b> | -5.5 | -1.9 | -2.7 | -3.7 | -5.7 | -1.6 | -5.5 | -2.7 | -5.0 | -3.7  | -1.5  | /               |
| <b>Comercio total <sup>1/</sup></b>    | 5.7  | 2.1  | 3.1  | 4.3  | 5.9  | 9.2  | 5.7  | 2.9  | 5.6  | 3.9   | 2.3   | -41.0           |

\* Datos a junio

<sup>1/</sup> En ocasiones existen diferencias a causa del redondeo decimal.

Fuente: Secretaría de Economía con datos del Banco de México.



Fuente: Secretaría de Economía con datos del Banco de México.

## Comercio bilateral

### Islandia

- Representa el 4° socio comercial entre los Estados de la Asociación Europea de Libre Comercio- AELC.\*

- Registra 2.3 millones de dólares.\*

- Representa el 0.1% del comercio total de México con la AELC.\*

\* Datos a junio de 2012

\*\* En ocasiones existen diferencias a causa del redondeo decimal.

Fuente: Secretaría de Economía con datos del Banco de México.

## Inversión de Islandia en México

- **-0.6 millones de dólares (\*)**.
- **145°** inversionista respecto a todos los países que invierten en México (\*).
- El sector que concentra mayor inversión es: **Agricultura**.
- Hay **8 empresas** con inversión de Islandia en México (junio de 2012)

(\*) Inversión acumulada de 1999 a junio de 2012

Fuente: Secretaría de Economía, Dirección General de Inversión Extranjera.

## Principales productos

| Exportaciones de México a Islandia   | %    | Importaciones provenientes de Islandia   | %    |
|--|------|--|------|
| Demás aparatos para conexión de circuitos eléctricos para tensión < a 1,000 voltios. | 24.6 | Circuitos modulares para máquinas automáticas procesadoras de datos.             | 38.1 |
| Las demás máquinas para mezclar, amasar, triturar, emulsionar o agitar.              | 23.1 | Demás caviar y sus sucedáneos.   | 17.5 |
| Demás partes de las demás máquinas y aparatos mecánicos con función propia.          | 19.9 | Aceite de hígado de bacalao y sus fracciones.                                    | 16.0 |
| Los demás esterilizadores médicos, quirúrgicos o de laboratorio.                     | 7.7  | Mercancías destinadas a reparación o mantenimiento de naves aéreas o aeropartes. | 4.5  |
| Demás portalámparas, clavijas y tomas de corriente para tensión < a 1,000 voltios.   | 4.0  | Demás pescados, congelados, excepto filetes, hígados, huevas y lechas.           | 3.3  |