

# República Helénica



## Principales indicadores\*

	Año	Grecia	México
<b>Población (millones)</b>	2011	11.1	113.9
<b>PIB (mmd)</b>	2011	303.0	1,154.0
<b>PIB per cápita (dólares)</b>	2011	27,297.0	10,153.0
<b>PIB real (variación porcentual respecto del año anterior)</b>	2011	-6.8	3.9
<b>Exportaciones (mmd)</b>	2011	31.2	349.5
<b>Importaciones (mmd)</b>	2011	60.3	350.8
<b>Balanza comercial (mmd)</b>	2011	-29.3	-1.3
<b>Principales socios comerciales</b>	2011	UE, Rusia, Turquía	EU, China, UE
<b>Grado de apertura comercial (Com. Tot./PIB)</b>	2011	30.1	60.6
<b>Índice global de competitividad (de 142 países)</b>	2011-2012	90	58
<b>Inversión extranjera directa (mmd)</b>	2011	-0.8 <sup>e</sup>	20.3
<b>Déficit público (%PIB)</b>	2011	-9.1	-2.5
<b>Deuda pública (%PIB)</b>	2011	165.3	33.8
<b>Deuda externa (mmd)</b>	2011	583.3 <sup>1/</sup>	206.4
<b>Inflación (incremento porcentual)</b>	2011	2.2	3.8
<b>Desempleo (% de PEA)</b>	2011	17.3	4.5
<b>Reservas (mmd)</b>	2011	6.8	149.2

\*Con datos de Eurostat, Banco de Grecia, Autoridad Estadística Helénica, OCDE, OMC, FMI, Banco de México y Secretaría de Economía.

<sup>e</sup>Datos estimados al cuarto trimestre de 2011.

<sup>1/</sup> Cifra al 30 de junio de 2011

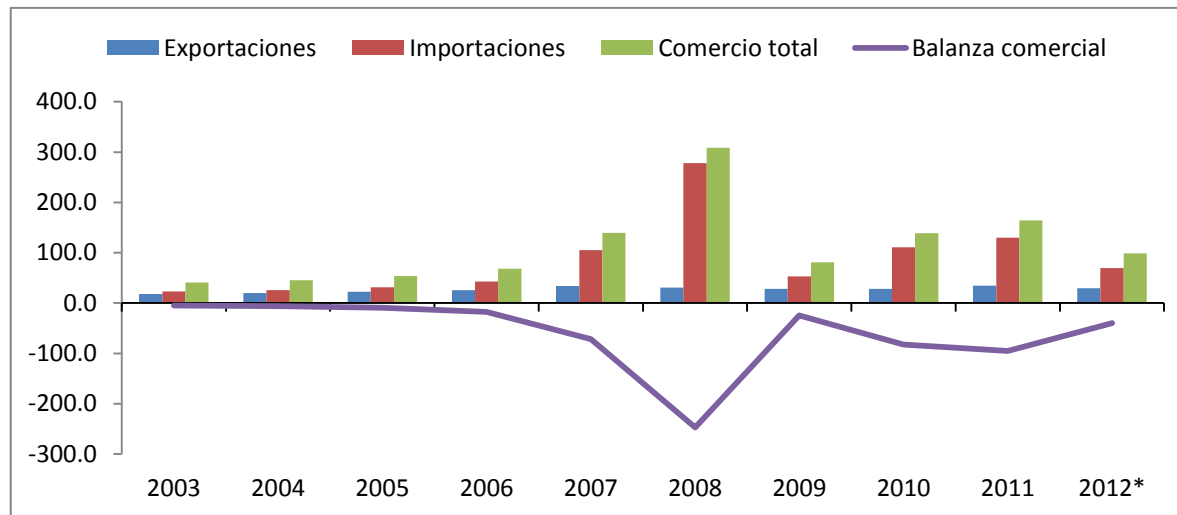
## Balanza Comercial México - Grecia (Millones de dólares)

	2003	2004	2005	2006	2007	2008	2009	2010	2011	2011*	2012*	Var% 12*/11*
<b>Exportaciones</b>	17.9	19.8	22.2	25.5	34.0	31.0	28.1	28.1	34.3	17.1	29.4	71.9
<b>Importaciones</b>	22.9	25.8	31.5	42.9	105.3	277.8	52.7	110.8	129.7	65.0	69.5	6.9
<b>Balanza comercial <sup>1/</sup></b>	-5.0	-6.0	-9.3	-17.4	-71.3	-246.8	-24.6	-82.7	-95.4	-47.9	-40.1	/
<b>Comercio total <sup>1/</sup></b>	40.8	45.6	53.7	68.4	139.3	308.8	80.8	138.9	164.0	82.1	98.9	20.5

\* Datos a junio

<sup>1/</sup> En ocasiones existen diferencias a causa del redondeo decimal.

Fuente: Secretaría de Economía con datos del Banco de México.



Fuente: Secretaría de Economía con datos del Banco de México.

## Comercio bilateral

### Grecia

- Representa el **18° socio comercial entre los Estados Miembros de la Unión Europea.\***
- **Registra 98.9 millones de dólares.\***
- **Representa el 0.3% del comercio total de México con la UE.\***

\* Datos a junio de 2012

\*\* En ocasiones existen diferencias a causa del redondeo decimal.

Fuente: Secretaría de Economía con datos del Banco de México.

## Inversión de Grecia en México

- **0.9 millones de dólares (\*).**
- **21°** inversionista entre los Estados Miembros de la Unión Europea, representando el **0.0008%** de la inversión acumulada (\*).
- **78°** inversionista respecto a todos los países que invierten en México (\*).
- Los sectores que concentran mayor inversión son: **Otros Servicios, Comercio, Manufactura y Servicios Financieros.**
- Hay **23 empresas** con inversión de Grecia en México (junio de 2012)

(\*) Inversión acumulada de 1999 a junio de 2012

Fuente: Secretaría de Economía, Dirección General de Inversión Extranjera.

## Principales productos

Exportaciones de México a Grecia	%	Importaciones provenientes de Grecia	%
Los demás desperdicios y desechos, de cobre.	56.3	Las demás navajas y máquinas de afeitar, de metal común.	39.2
Cerveza de malta.	10.0	Partes y accesorios, para vatihorímetros.	17.7
Garbanzos, de vaina secas desvainadas, aunque estén mondadas o partidas.	7.8	Hojas para máquinas de afeitar, incluidos los esbozos en fleje.	7.7
Tequila.	7.0	Demás tabaco sin desvenar o desnervar.	5.8
Demás cobre refinado y aleaciones de cobre.	5.7	Aceites minerales puros del petróleo, sin aditivos, en carro-tanque, buque-tanque y auto-tanque.	5.0